

СОГЛАСОВАНО:

Начальник отдела образования
администрации Нефтекумского
муниципального округа
Ставропольского края
Э.И. Лиманова
«28» декабря 2023 г.

Э.И. Лиманова



УТВЕРЖДАЮ:

Заведующий МБДОУ
д/с №1 «Аленушка»
Т.В. Носикова
«28» декабря 2023 г.

ПАСПОРТ

доступности объекта социальной инфраструктуры
муниципального бюджетного дошкольного образовательного учреждения
«Центр развития ребенка – детский сад №1 «Аленушка»

1. Общие сведения об объекте

1.1. Наименование (вид) объекта Муниципальное бюджетное дошкольное образовательное учреждение «Центр развития ребёнка - детский сад №1»Алёнушка»

1.2. Адрес объекта 356880, Российская Федерация, Ставропольский край, город Нефтекумск, микрорайон 0, дом 20А

1.3. Сведения о размещении объекта:

- отдельно стоящее здание 2 этажей, 2008 кв.м

- часть здания _____ этажей (или на _____ этаже), _____ кв.м

- наличие прилегающего земельного участка (да, нет): да, 10125 кв.м

1.4. Год постройки здания 1972, последнего капитального ремонта нет

1.5. Дата предстоящих плановых ремонтных работ:

текущего 2024, капитального нет сведения об организации, расположенной на объекте

1.6. Название организации (учреждения) Муниципальное бюджетное дошкольное образовательное учреждение «Центр развития ребёнка - детский сад №1»Алёнушка», МБДОУ д/с №1 «Алёнушка»

(полное юридическое наименование - согласно Уставу, краткое наименование)

1.7. Юридический адрес организации (учреждения) 356880, Российская Федерация, Ставропольский край, город Нефтекумск, микрорайон 0, дом 20А

1.8. Основание для пользования объектом (оперативное управление, аренда, собственность) оперативное управление

1.9. Форма собственности (государственная, негосударственная) государственная

1.10. Территориальная принадлежность (федеральная, региональная, муниципальная) муниципальная

1.11. Вышестоящая организация отдел образования администрации Нефтекумского муниципального округа Ставропольского края

1.12. Адрес вышестоящей организации, другие координаты 356884, РФ, Ставропольский край, Нефтекумский район, г. Нефтекумск, микрорайон 2, дом 11.

2. Характеристика деятельности организации на объекте

(по обслуживанию населения)

2.1. Сфера деятельности образование

(здравоохранение, образование, социальная защита, физическая культура и спорт, культура, связь и информация, транспорт, жилой фонд, потребительский рынок и сферы услуг, другое)

2.2. Виды оказываемых услуг образовательные услуги по реализации образовательных программ дошкольного образования

2.3. Форма оказания услуг: на объекте

(на объекте, с длительным пребыванием, в т.ч. проживанием, на дому, дистанционно)

2.4. Категории обслуживаемого населения по возрасту: (дети, взрослые трудоспособного возраста, пожилые; все возрастные категории): дети в возрасте от 1,5 до 8 лет

2.5. Категории обслуживаемых инвалидов: инвалиды, передвигающиеся на коляске, инвалиды с нарушениями опорно-двигательного аппарата; нарушениями зрения, нарушениями слуха, нарушениями умственного развития; **нарушениями зрения, инвалиды с нарушением интеллекта**

2.6. Плановая мощность: посещаемость (количество обслуживаемых в день), вместимость, пропускная способность **283 мест**

2.7. Участие в исполнении ИПР инвалида, ребенка-инвалида (да, нет) **да**

3. Состояние доступности объекта

3.1 Путь следования к объекту пассажирским транспортом **маршрутное такси № 4, № 3**
(описать маршрут движения с использованием пассажирского транспорта)

наличие адаптированного пассажирского транспорта к объекту **нет**

3.2 Путь к объекту от ближайшей остановки пассажирского транспорта:

3.2.1. расстояние до объекта от остановки транспорта **500 м**

3.2.2. время движения (пешком) **15 мин**

3.2.3. наличие выделенного от проезжей части пешеходного пути (да, нет) **да**

3.2.4. Перекрестки: регулируемые; нерегулируемые, со звуковой сигнализацией, таймером: **нет**

3.2.5. Информация на пути следования к объекту: акустическая, тактильная, визуальная; **нет**

3.2.6. Перепады высоты на пути: **нет**

Их обустройство для инвалидов на коляске: **нет**

3.3. Организация доступности объекта для инвалидов – форма обслуживания *

№	Категория инвалидов (вид нарушения)	Вариант организации доступности объекта (формы обслуживания)*
	Все категории инвалидов и МГН	Б
1	в том числе инвалиды:	Б
2	передвигающиеся на креслах-колясках	Б
3	с нарушениями опорно-двигательного аппарата	Б
4	с нарушениями зрения	Б
5	с нарушениями слуха	Б
6	с нарушениями умственного развития	Б

* - указывается один из вариантов: «А», «Б», «ДУ», «ВНД»

3.4 Состояние доступности основных структурно-функциональных зон

№	Основные структурно-функциональные зоны	Состояние доступности, в том числе для основных категорий инвалидов**
1	Территория, прилегающая к зданию (участок)	ДП-В
2	Вход (входы) в здание	ДП-В
3	Путь (пути) движения внутри здания (в т.ч. пути эвакуации)	ДП-В
4	Зона целевого назначения здания (целевого посещения объекта)	ДП-В
5	Санитарно-гигиенические помещения	ДЧ-В
6	Система информации и связи (на всех зонах)	ДП-В
7	Пути движения к объекту (от остановки транспорта)	ДП-В

** Указывается:

ДП-В - доступно полностью всем; ДП-И (К, О, С, Г, У) – доступно полностью избирательно (указать категории инвалидов); ДЧ-В - доступно частично всем; ДЧ-И (К, О, С, Г, У) – доступно частично избирательно (указать категории инвалидов); ДУ - доступно условно, ВНД – временно недоступно

3.5. Итоговое заключение о состоянии доступности объекта: МБДОУ д/с №1 «Аленушка» **ДП-В**

4.1. Рс

№	
1	Т
2	Б
3	Г
4	Э
5	С
6	С
7	П
	Б

* - ука
индив
форм

4.2. И
http://

Пасп

1. Ан
от «2
2. Ак

4. Управленческое решение

4.1. Рекомендации по адаптации основных структурных элементов объекта

№	Основные структурно-функциональные зоны объекта	Рекомендации по адаптации объекта (вид работы)*
1	Территория, прилегающая к зданию (участок)	не нуждается
2	Вход (входы) в здание	не нуждается
3	Путь (пути) движения внутри здания (в т.ч. пути эвакуации)	не нуждается
4	Зона целевого назначения здания (целевого посещения объекта)	не нуждается
5	Санитарно-гигиенические помещения	не нуждается
6	Система информации на объекте (на всех зонах)	не нуждается
7	Пути движения к объекту (от остановки транспорта)	не нуждается
	Все зоны и участки	не нуждается

* - указывается один из вариантов (видов работ): не нуждается; ремонт (текущий, капитальный); индивидуальное решение с ТСР; технические решения невозможны – организация альтернативной формы обслуживания

4.2. Информация размещена (обновлена) на Карте доступности субъекта РФ

<http://dsreda.stavregion.ru/> дата: с 2018 года, изменения внесены 28 декабря 2023 года.

5. Особые отметки

Паспорт сформирован на основании:

1. Анкета (информация об объекте социальной инфраструктуры) к паспорту доступности ОСИ от «27» декабря 2023 г.,
2. Акта обследования объекта №1 от «28» декабря 2023 г.



УТВЕРЖДАЮ
Заведующий МБДОУ
д/с №1 «Аленушка»
Т.В.Посикова
«27» декабря 2023 г.

Анкета
(информация об объекте социальной инфраструктуры)
к паспорту доступности ОСИ

1. Общие сведения об объекте

1.1. Наименование (вид) объекта Муниципальное бюджетное дошкольное образовательное учреждение «Центр развития ребёнка - детский сад №1»Аленушка»

1.2. Адрес объекта 356880, Российская Федерация, Ставропольский край, город Нефтекумск, микрорайон 0, дом 20А

1.3. Сведения о размещении объекта:

- отдельно стоящее здание 2 этажей, 2008 кв. м

- часть здания _____ этажей (или на _____ этаже), _____ кв. м

- наличие прилегающего земельного участка (да, нет); да, 10125 кв. м

1.4. Год постройки здания 1972, последнего капитального ремонта нет

1.5. Дата предстоящих плановых ремонтных работ:

текущего 2023, капитального нет сведения об организации, расположенной на объекте

Сведения об организации, расположенной на объекте

1.6. Название организации (учреждения) Муниципальное бюджетное дошкольное образовательное учреждение «Центр развития ребёнка - детский сад №1»Аленушка», МБДОУ д/с №1 «Аленушка»

(полное юридическое наименование – согласно Уставу, краткое наименование)

1.7. Юридический адрес организации (учреждения) 356880, Российская Федерация, Ставропольский край, город Нефтекумск, микрорайон 0, дом 20А,

адрес электронной почты dsalenushka2012@mail.ru

1.8. Основание для пользования объектом (оперативное управление, аренда, собственность)
оперативное управление

1.9. Форма собственности (государственная, негосударственная) государственная

1.10. Территориальная принадлежность (федеральная, региональная, муниципальная)

муниципальная

1.11. Вышестоящая организация отдел образования администрации Нефтекумского муниципального округа Ставропольского края

1.12. Адрес вышестоящей организации, другие координаты 356884, РФ, Ставропольский край, Нефтекумский район, г. Нефтекумск, микрорайон 2, дом 11.

2. Характеристика деятельности организации на объекте

2.1. Сфера деятельности
образование

(здравоохранение, образование, социальная защита, физическая культура и спорт, культура, связь и информация, транспорт, жилой фонд, потребительский рынок и сфера услуг, другое)

2.2. Виды оказываемых услуг образовательные услуги

2.3. Форма оказания услуг: на объекте, дневное пребывание

(на объекте, с длительным пребыванием, в т.ч. проживанием, на дому, дистанционно)

2.4. Категории обслуживаемого населения по возрасту: (дети, взрослые трудоспособного возраста, пожилые; все возрастные категории): дети в возрасте от 1,5 до 8 лет

2.5. Категории обслуживаемых инвалидов: инвалиды, передвигающиеся на коляске, инвалиды с нарушениями опорно-двигательного аппарата; нарушениями зрения, нарушениями слуха, нарушениями умственного развития: **нарушениями зрения, инвалиды с нарушением интеллекта**

2.6. Плановая мощность: посещаемость (количество обслуживаемых в день), вместимость, пропускная способность **283**

2.7. Участие в исполнении ИПР инвалида, ребенка-инвалида (да, нет) **да**

3. Состояние доступности объекта для инвалидов и других маломобильных групп населения (МГН)

3.1 Путь следования к объекту пассажирским транспортом **маршрутное такси №3, №4**

(описать маршрут движения с использованием пассажирского транспорта)

наличие адаптированного пассажирского транспорта к объекту **нет**

3.2 Путь к объекту от ближайшей остановки пассажирского транспорта:

3.2.1. расстояние до объекта от остановки транспорта **500 м**

3.2.2. время движения (пешком) **15 мин**

3.2.3. наличие выделенного от проезжей части пешеходного пути (да, нет) **да**

3.2.4. Перекрестки: **нерегулируемые**; регулируемые, со звуковой сигнализацией, таймером; **нет**

3.2.5. Информация на пути следования к объекту: **акустическая, тактильная, визуальная**; **нет**

3.2.6. Перепады высоты на пути: **нет**

Их обустройство для инвалидов на коляске: **нет**

3.3. Вариант организации доступности объекта (формы обслуживания)*

с учетом СП 35-101-2001

№	Категория инвалидов (вид нарушения)	Вариант организации доступности объекта
1	Все категории инвалидов и МГН	Б
	<i>в том числе инвалиды:</i>	Б
2	передвигающиеся на креслах-колясках	Б
3	с нарушениями опорно-двигательного аппарата	Б
4	с нарушениями зрения	Б
5	с нарушениями слуха	Б
6	с нарушениями умственного развития	Б

* - указывается один из вариантов: «А», «Б», «ДУ», «ВНД»

4. Управленческое решение (предложения по адаптации основных структурных элементов объекта)

№	Основные структурно-функциональные зоны объекта	Рекомендации по адаптации объекта (вид работы)*
1	Территория, прилегающая к зданию (участок)	не нуждается
2	Вход (входы) в здание	не нуждается
3	Путь (пути) движения внутри здания (в т.ч. пути эвакуации)	не нуждается
4	Зона целевого назначения (целевого посещения объекта)	не нуждается
5	Санитарно-гигиенические помещения	не нуждается
6	Система информации на объекте (на всех зонах)	не нуждается
7	Пути движения к объекту (от остановки транспорта)	не нуждается
8	Все зоны и участки	не нуждается

*- указывается один из вариантов (видов работ): не нуждается; ремонт (текущий, капитальный); индивидуальное решение с ТСР; технические решения невозможны -- организация альтернативной формы обслуживания

Размещение информации на Карте доступности субъекта РФ согласовано

<http://dsreda.stavregion.ru/> дата с 2018 года, изменения внесены 28 декабря 2023 года.

Носикова Татьяна Владимировна, заведующий МБДОУ д/с №1 «Аленушка», 8(86558) 4-30-84

(подпись, Ф.И.О., должность; координаты для связи уполномоченного представителя объекта)



**Акт обследования
объекта социальной инфраструктуры
к паспорту доступности ОСИ № 1**

Ставропольский край, город Нефтекумск

«28» декабря 2023 г.

(наименование территориального образования субъекта РФ)

1. Общие сведения об объекте

1.1. Наименование (вид) объекта Муниципальное бюджетное дошкольное образовательное учреждение «Центр развития ребёнка - детский сад №1»Алёнушка»

1.2. Адрес объекта 356880, Российская Федерация, Ставропольский край, г.Нефтекумск, микрорайон 0, дом 20А

1.3. Сведения о размещении объекта:

- отдельно стоящее здание 2 этажей, 2008 кв.м

- часть здания _____ этажей (или на _____ этаже), _____ кв.м

- наличие прилегающего земельного участка (да, нет); да, 10125 кв.м

1.4. Год постройки здания 1972, последнего капитального ремонта капитального нет

1.5. Дата предстоящих плановых ремонтных работ: текущего 2023, капитального нет

1.6. Название организации (учреждения), (полное юридическое наименование - согласно Уставу, краткое наименование) Муниципальное бюджетное дошкольное образовательное учреждение «Центр развития ребёнка - детский сад №1»Алёнушка», МБДОУ д/с №1 «Аленушка»

1.7. Юридический адрес организации (учреждения) 356880, Российская Федерация, Ставропольский край, г. Нефтекумск, микрорайон 0, дом 20А, адрес электронной почты dsalenushka2012@mail.ru

2. Характеристика деятельности организации на объекте

2.1. Сфера деятельности образование

(здравоохранение, образование, социальная защита, физическая культура и спорт, культура, связь и информация, транспорт, жилой фонд, потребительский рынок и сфера услуг, другое)

2.2. Виды оказываемых услуг образовательные услуги

2.3. Форма оказания услуг: на объекте, дневное пребывание

(на объекте, с длительным пребыванием, в т.ч. проживанием, на дому, дистанционно)

2.4. Категории обслуживаемого населения по возрасту: (дети, взрослые трудоспособного возраста, пожилые, все возрастные категории): дети в возрасте от 1,5 до 8 лет

2.5. Категории обслуживаемых инвалидов: инвалиды, передвигающиеся на коляске, инвалиды с нарушениями опорно-двигательного аппарата; нарушениями зрения, нарушениями слуха, нарушениями умственного развития: нарушениями зрения, инвалиды с нарушением интеллекта

2.6. Плановая мощность: посещаемость (количество обслуживаемых в день), вместимость, пропускная способность 283

2.7. Участие в исполнении ИПР инвалида, ребенка-инвалида (да, нет) да

3. Состояние доступности объекта

3.1 Путь следования к объекту пассажирским транспортом маршрутное такси №3, №4

(описать маршрут движения с использованием пассажирского транспорта)

наличие адаптированного пассажирского транспорта к объекту нет

3.2 Путь к объекту от ближайшей остановки пассажирского транспорта:

3.2.1. расстояние до объекта от остановки транспорта 500 м

3.2.2. время движения (пешком) **15 мин**

3.2.3. наличие выделенного от проезжей части пешеходного пути (да, нет) **да**,

3.2.4. Перекрестки: **нерегулируемые**; регулируемые, со звуковой сигнализацией, таймером: **нет**

3.2.5. Информация на пути следования к объекту: *акустическая, тактильная, визуальная*; **нет**

3.2.6. Перепады высоты на пути: **нет**

Их обустройство для инвалидов на коляске: **нет**

3.3. Организация доступности объекта для инвалидов – форма обслуживания

№	Категория инвалидов (вид нарушения)	Вариант организации доступности объекта
1	Все категории инвалидов и МГН <i>в том числе инвалиды:</i>	Б
2	передвигающиеся на креслах-колясках	Б
3	с нарушениями опорно-двигательного аппарата	Б
4	с нарушениями зрения	Б
5	с нарушениями слуха	Б
6	с нарушениями умственного развития	Б

* - указывается один из вариантов: «А», «Б», «ДУ», «ВНД»

3.4 Состояние доступности основных структурно-функциональных зон

№ п/п	Основные структурно-функциональные зоны	Состояние доступности, в том числе для основных категорий инвалидов**	Приложение	
			№ на плане	№ фото
1	Территория, прилегающая к зданию (участок)	не нуждается		
2	Вход (входы) в здание	не нуждается		
3	Путь (пути) движения внутри здания (в т.ч. пути эвакуации)	не нуждается		
4	Зона целевого назначения здания (целевого посещения объекта)	не нуждается		
5	Санитарно-гигиенические помещения	не нуждается		
6	Система информации и связи (на всех зонах)	не нуждается		
7	Пути движения к объекту (от остановки транспорта)	не нуждается		

** Указывается: ДП-В - доступно полностью всем; ДП-И (К, О, С, Г, У) - доступно полностью избирательно (указать категории инвалидов); ДЧ-В - доступно частично всем; ДЧ-И (К, О, С, Г, У) - доступно частично избирательно (указать категории инвалидов); ДУ - доступно условно, ВНД - недоступно

3.5. Итоговое заключение о состоянии доступности объекта: **МБДОУ д/с №1 «Аленушка» ДП-В**

4. Управленческое решение (проект)

4.1. Рекомендации по адаптации основных структурных элементов объекта:

№	Основные структурно-функциональные зоны объекта	Рекомендации по адаптации объекта (вид работы)*
1	Территория, прилегающая к зданию (участок)	не нуждается
2	Вход (входы) в здание	не нуждается
3	Путь (пути) движения внутри здания (в т.ч. пути эвакуации)	не нуждается
4	Зона целевого назначения здания (целевого посещения объекта)	не нуждается
5	Санитарно-гигиенические помещения	не нуждается
6	Система информации на объекте (на всех зонах)	не нуждается
7	Пути движения к объекту (от остановки транспорта)	не нуждается
8.	Все зоны и участки	не нуждается

*- указывается один из вариантов (видов работ): не нуждается; ремонт (текущий, капитальный); индивидуальное решение с ТСР; технические решения невозможны – организация альтернативной формы обслуживания

4.2. Информация может быть размещена (обновлена) на Карте доступности субъекта РФ <http://dsreda.stavregion.ru/> дата с 2018 года, изменения внесены 28 декабря 2023 года

Прило
Резул
1. Тер
2. Вхо
3. Пут
4. Зон
5. Сан
6. Сис
7. Резу
8. План
9. Поэ

Руков
Завед
Член
Стар
Завед

Управ
комис
ОСИ

5. Особые отметки

Приложения:


Результаты обследования:

- | | |
|---|---------|
| 1. Территории, прилегающей к объекту | на 1 л. |
| 2. Входа (входов) в здание | на 1 л. |
| 3. Путей движения внутри здания | на 1 л. |
| 4. Зоны целевого назначения объекта | на 1 л. |
| 5. Санитарно-гигиенических помещений | на 1 л. |
| 6. Системы информации на объекте | на 1 л. |
| 7. Результаты фотофиксации на объекте МБДОУ д/с №1 «Аленушка» | на 7 л. |
| 8. План территории МБДОУ д/с №1 «Аленушка» | на 1 л. |
| 9. Поэтажный план МБДОУ д/с №1 «Аленушка» | на 1 л. |

Руководитель рабочей группы

Заведующий Носикова Т.В.


(Должность, Ф.И.О.)


(Подпись)

Члены рабочей группы:

Старший воспитатель Дулишкевич С.Н.

(Должность, Ф.И.О.)


(Подпись)

Заведующий хозяйством Мозгунова А.А.

(Должность, Ф.И.О.)


(Подпись)

Управленческое решение согласовано «28» декабря 2023 г.

комиссией для обследования объекта социальной инфраструктуры к паспорту доступности
ОСН

I Результаты обследования:

**1. Территории, прилегающей к зданию (участка)
Муниципальное бюджетное дошкольное образовательное учреждение
«Центр развития ребёнка - детский сад №1»Алёнушка»,
Ставропольский край, г.Нефтекумск, микрорайон 0, дом 20А**

№	Наименование функционально-планировочного элемента	Наличие элемента			Выявленные нарушения и замечания		Работы по адаптации объектов	
		есть/нет	№ на плане	№ фото	Содержание	Значимо для инвалида (категория)	Содержание	Виды работ
1.1	Вход (входы) на территорию	есть	План №1 (1)	1	-	-	-	-
1.2	Путь (пути) движения на территории	есть	План №1 (2,3,4,5,6)	2,3,4,5,6	-	-	-	-
1.3	Лестница (наружная)	есть	План №1 (7,8)	7,8	-	-	-	-
1.4	Пандус (наружный)	есть	План №1 (9)	9	-	-	-	-
1.5	Автостоянка и парковка	нет			территория не принадлежит учреждению			
1.6	Общие требования к зоне							

II Заключение по зоне:

Наименование структурно-функциональной зоны	Состояние доступности* (к пункту 3.4 Акта обследования ОСИ)	Приложение		Рекомендации по адаптации (вид работы)** к пункту 4.1 Акта обследования ОСИ
		№ на плане	№ фото	
Территория, прилегающая к зданию	<i>ДП-В</i>	План №1 (1-6)	1-6	

* указывается: ДП-В - доступно полностью всем; ДП-И (К, О, С, Г, У) - доступно полностью избирательно (указать категории инвалидов); ДЧ-В - доступно частично всем; ДЧ-И (К, О, С, Г, У) - доступно частично избирательно (указать категории инвалидов); ДУ - доступно условно, ВНД - недоступно

**указывается один из вариантов: не нуждается; ремонт (текущий, капитальный); индивидуальное решение с ТСР; технические решения невозможны - организация альтернативной формы обслуживания

Комментарий к заключению: Территория, прилегающая к зданию доступна полностью всем категориям (К, О, С, Г, У)

I Результаты обследования:

2. Входа (входов) в здание

**Муниципальное бюджетное дошкольное образовательное учреждение
«Центр развития ребёнка - детский сад №1»Алёнушка».
Ставропольский край, г.Нефтекумск, микрорайон 0, дом 20А**

№ п/п	Наименование функционально-планировочного элемента	Наличие элемента			Выявленные нарушения и замечания		Работы по адаптации объектов	
		есть/нет	№ на плане	№ фото	Содержание	Значимо для инвалида (категория)	Содержание	Виды работ
2.1	Лестница (наружная)	есть	План №1 (7,8)	7,8	-	-	-	-
2.2	Пандус (наружный)	есть	План №1 (9)	9	-	-	-	-
2.3	Входная площадка (перед дверью)	есть	План №1 (10,11)	10,11	-	-	-	-
2.4	Дверь (входная)	есть	План №1 (12,13)	12,13	-	-	-	-
2.5	Тамбур	есть	План №2 (1)	14	-	-	-	-
	Общие требования к зоне							

II Заключение по зоне:

Наименование структурно-функциональной зоны	Состояние доступности*(к пункту 3.4 Акта обследования ОСИ)	Приложение		Рекомендации по адаптации (вид работы)**к пункту 4.1 Акта обследования ОСИ
		№ на плане	№ фото	
Зона входа (входов) в здание	<i>ДП-В</i>	План №1 (7-13) План №2 (1)	7-14	-

* указывается: ДП-В - доступно полностью всем; ДП-И (К, О, С, Г, У) - доступно полностью избирательно (указать категории инвалидов); ДЧ-В - доступно частично всем; ДЧ-И (К, О, С, Г, У) - доступно частично избирательно (указать категории инвалидов); ДУ - доступно условно, ВНД - недоступно

**указывается один из вариантов: не нуждается; ремонт (текущий, капитальный); индивидуальное решение с ТСР; технические решения невозможны - организация альтернативной формы обслуживания

Комментарий к заключению: Входная зона доступна полностью всем категориям (К, О, С, Г, У)

I Результаты обследования:

**3. Пути (путей) движения внутри здания (в т.ч. путей эвакуации)
Муниципальное бюджетное дошкольное образовательное учреждение
«Центр развития ребёнка - детский сад №1»Алёнушка»,
Ставропольский край, г.Нефтекумск, микрорайон 0, дом 20А**

№ п/п	Наименование функционально-планировочного элемента	Наличие элемента			Выявленные нарушения и замечания		Работы по адаптации объектов	
		есть/нет	№ на плане	№ фото	Содержание	Значимо для инвалидов (категория)	Содержание	Виды работ
3.1	Коридор (вестибюль, зона ожидания, галерея, балкон)	есть	План №2 (2)	15		отсутствует необходимость в приспособлении		
3.2	Лестница (внутри здания)	есть				отсутствует необходимость в приспособлении		
3.3	Пандус (внутри здания)	нет			нет	отсутствует необходимость в приспособлении		
3.4	Лифт пассажирский (или подъемник)	нет			нет	отсутствует необходимость в приспособлении		
3.5	Дверь	есть	План №2 (3,4,5, 6)	16,17 18,19				
3.6	Пути эвакуации (в т.ч. зоны безопасности)	есть	План №2 (7)	20	-	-	-	-
	Общие требования к зоне							

II Заключение по зоне:

Наименование структурно-функциональной зоны	Состояние доступности* (к пункту 3.4 Акта обследования ОСИ)	Приложение		Рекомендации по адаптации (вид работы)**к пункту 4.1 Акта обследования ОСИ
		№ на плане	№ фото	
Пути (путей) движения внутри объекта (в т.ч. путей эвакуации)	ДП-В	План № 2 (2-7)	115-20	

* указывается: ДП-В - доступно полностью всем; ДП-И (К, О, С, Г, У) - доступно полностью избирательно (указать категории инвалидов); ДЧ-В - доступно частично всем; ДЧ-И (К, О, С, Г, У) - доступно частично избирательно (указать категории инвалидов); ДУ - доступно условно, ВНД - недоступно

** указывается один из вариантов: не нуждается; ремонт (текущий, капитальный); индивидуальное решение с ТСР; технические решения невозможны - организация альтернативной формы обслуживания

Комментарий к заключению: Пути движения внутри здания доступны полностью всем категориям (К, О, С, Г, У)

I. Результаты обследования:

4. Зоны целевого назначения объекта (целевого посещения объекта)
Муниципальное бюджетное дошкольное образовательное учреждение
«Центр развития ребёнка - детский сад №1»Алёнушка».
Ставропольский край, г.Нефтекумск, микрорайон 0, дом 20 А

№ п/п	Наименование функционально-планировочного элемента	Наличие элемента			Выявленные нарушения и замечания		Работы по адаптации объектов	
		есть/ нет	№ на плане	№ фото	Содержание	Значимо для инвалида (категория)	Содержание	Виды работ
4.1	Кабинетная форма обслуживания (групповое помещение)	есть	План №2 (8)	21, 22, 23	-	-	-	-
4.2	Зальная форма обслуживания (музыкальный зал)	есть	План №2 (9)	24	-	-	-	-
4.3	Приставочная форма обслуживания	нет	-	-	-	-	-	-
4.4	Форма обслуживания с перемещением по маршруту	нет	-	-	-	-	-	-
4.5	Кабина индивидуального обслуживания	нет	-	-	-	-	-	-
	Общие требования к зоне							

II Заключение по зоне:

Наименование структурно-функциональной зоны	Состояние доступности* (к пункту 3.4 Акта обследования ОСИ)	Приложение		Рекомендации по адаптации (вид работы)**к пункту 4.1 Акта обследования ОСИ
		№ на плане	№ фото	
Зона целевого назначения объекта (целевого посещения объекта)	ДП-В	План №2 (8-9)	21-24	-

* указывается: ДП-В - доступно полностью всем; ДП-И (К, О, С, Г, У) - доступно полностью избирательно (указать категории инвалидов); ДЧ-В - доступно частично всем; ДЧ-И (К, О, С, Г, У) - доступно частично избирательно (указать категории инвалидов); ДУ - доступно условно, ВНД - недоступно

**указывается один из вариантов: не нуждается; ремонт (текущий, капитальный); индивидуальное решение с ТСР; технические решения невозможны - организация альтернативной формы обслуживания

Комментарий к заключению: Зона целевого назначения объекта (целевого посещения объекта) доступна полностью всем категориям (К, О, С, Г, У)

I. Результаты обследования:

5. Санитарно-гигиенических помещений

Муниципальное бюджетное дошкольное образовательное учреждение
«Центр развития ребёнка - детский сад №1»Алёнушка».
Ставропольский край, г.Нефтекумск, микрорайон 0, дом 20 А

№ п/п	Наименование функционально-планировочного элемента	Наличие элемента			Выявленные нарушения и замечания		Работы по адаптации объектов	
		есть/нет	№ на плане	№ фото	Содержание	Значимо для инвалида (категория)	Содержание	Виды работ
5.1	Туалетная комната (включая умывальную)	есть	План №2 (10,11)	25,26 27,28 29	индивидуальное решение с ТСР	К, О	индивидуальное решение с ТСР	-
5.2	Душная/ ванная комната	нет	-	-	-	-	-	-
5.3	Бытовая комната (гардеробная)	нет	-	-	-	-	-	-
	Общие требования к зоне							

II Заключение по зоне:

Наименование структурно-функциональной зоны	Состояние доступности* (к пункту 3.4 Акта обследования ОСИ)	Приложение		Рекомендации по адаптации (вид работы)**к пункту 4.1 Акта обследования ОСИ
		№ на плане	№ фото	
Санитарно-гигиеническое помещение	ДЧ-В (К,О, Г, У,С)	План №2 (10-11)	25 - 29	индивидуальное решение с ТСР

указывается: ДП-В - доступно полностью всем; ДП-И (К, О, С, Г, У) - доступно полностью избирательно (указать категории инвалидов); ДЧ-В - доступно частично всем; ДЧ-И (К, О, С, Г, У) - доступно частично избирательно (указать категории инвалидов); ДУ - доступно условно, ВНД - недоступно

указывается один из вариантов: не нуждается; ремонт (текущий, капитальный); индивидуальное решение с ТСР; технические решения невозможны - организация альтернативной формы обслуживания

комментарий к заключению: Санитарно-гигиеническое помещение доступно полностью всем категориям (К, О, С, Г, У), для (К, О) индивидуальное решение с ТСР

I Результаты обследования:

6. Системы информации на объекте
Муниципальное бюджетное дошкольное образовательное учреждение
«Центр развития ребёнка - детский сад №1» «Алёнушка».
Ставропольский край, г.Нефтекумск, микрорайон 0, дом 20 А

№	Наименование функционально-планировочного элемента	Наличие элемента			Выявленные нарушения и замечания		Работы по адаптации объектов	
		есть/нет	№ на плане	№ фото	Содержание	Значимо для инвалида (категория)	Содержание	Вид работ
6.1	Визуальные средства	есть	План №1 (12,13, 14)	30, 31	-	-	-	-
6.2	Акустические средства	есть	План №1 (15)	32,33	-	-	-	-
6.3	Тактильные средства	есть			-	-	-	-
	Общие требования к зоне							

II Заключение по зоне:

Наименование структурно-функциональной зоны	Состояние доступности* (к пункту 3.4 Акта обследования ОСИ)	Приложение		Рекомендации по адаптации (вид работы)** к пункту 4.1 Акта обследования ОСИ
		№ на плане	№ фото	
Системы информации на объекте	<i>ДП-В</i>	План №1 (12-15)	30-33	

* указывается: ДП-В - доступно полностью всем; ДП-И (К, О, С, Г, У) - доступно полностью избирательно (указать категории инвалидов); ДЧ-В - доступно частично всем; ДЧ-И (К, О, С, Г, У) - доступно частично избирательно (указать категории инвалидов); ДУ - доступно условно. ВНД - недоступно

**указывается один из вариантов: не нуждается; ремонт (текущий, капитальный); индивидуальное решение с ТСР; технические решения невозможны организация альтернативной формы обслуживания

Комментарий к заключению: Системы информации на объекте доступны полностью всем категориям (К, О, С, Г, У)

Фото 1 – вход (выход) на территорию



Фото 2 - Путь (пути) движения на территории



Фото 3 - Путь (пути) движения на территории



Фото 4 - Путь (пути) движения на территории



Фото 5 - Путь (пути) движения на территории



Фото 6 - Путь (пути) движения на территории



Фото 7 - Лестница (паружная)



Фото 8 - Лестница (наружная)



Фото 9 Пандус (наружный)



Фото 10 - Входная площадка (перед дверью)



Фото 11 - Входная площадка (перед дверью)



Фото 12 - Дверь (входная) в группу



Фото 13- Дверь (входная) в здание



Фото 14 - Тамбур



Фото 15 - Коридор



Фото 16 - Двери внутри здания (музыкальный зал)



Фото 17 - Двери внутри здания (заведующий)

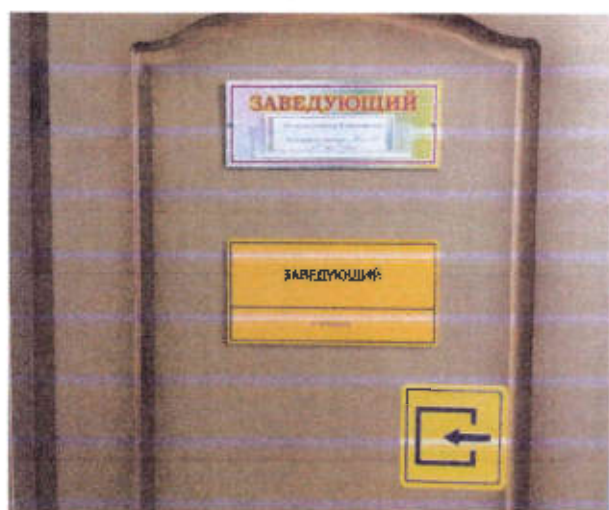


Фото 18 -Двери внутри задания (медсестра)

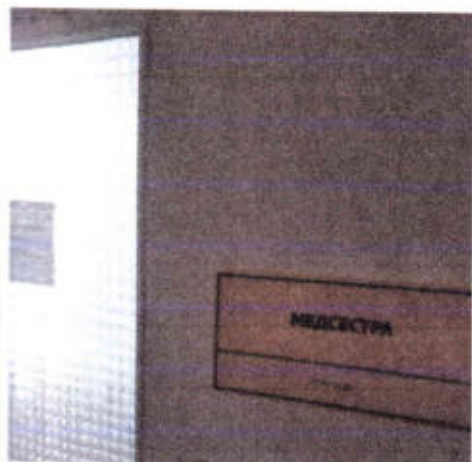


Фото 19 -Двери внутри задания (учитель-юнонад)



Фото 20 - Пути эвакуации (мнемосхема)

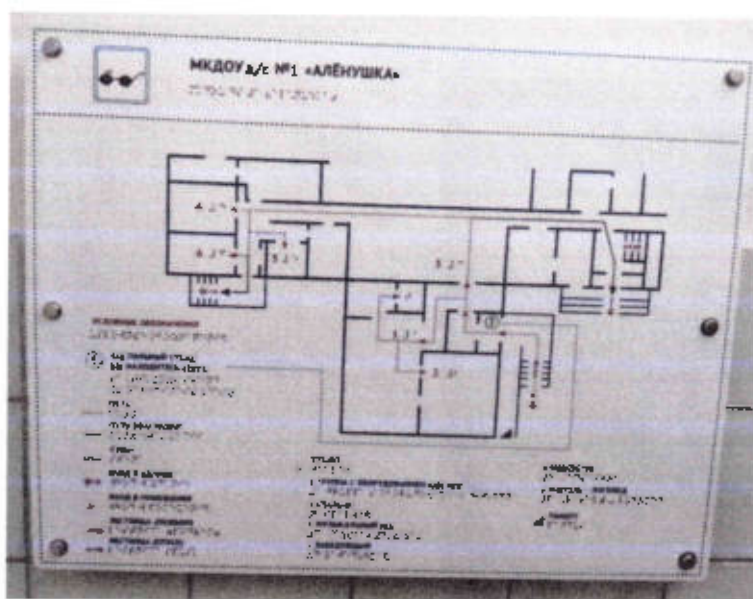


Фото 21 -Групповое помещение



Фото 22 -Групповое помещение



Фото 23 - Групповое помещение



Фото 24 - Музыкальный зал



Фото 25 - Туалетная комната (включая умывальную)



Фото 26 - Умывальная комната



Фото 27 - Туалетная комната

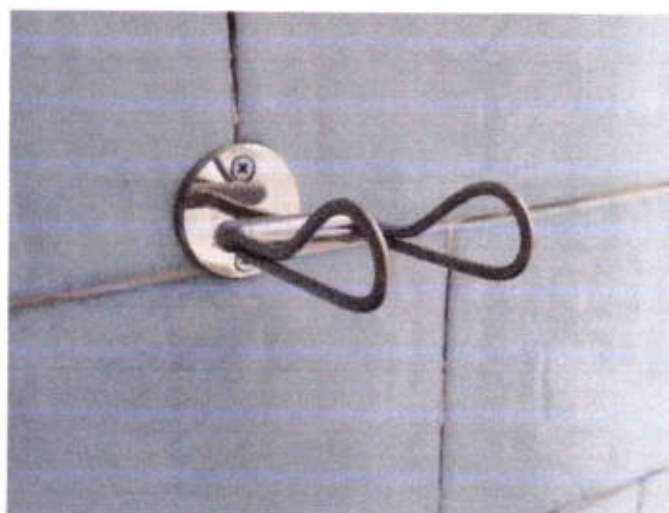


Фото 28 – Туалетная комната



Фото 29 – Туалетная комната



Фото 30- Визуальные средства

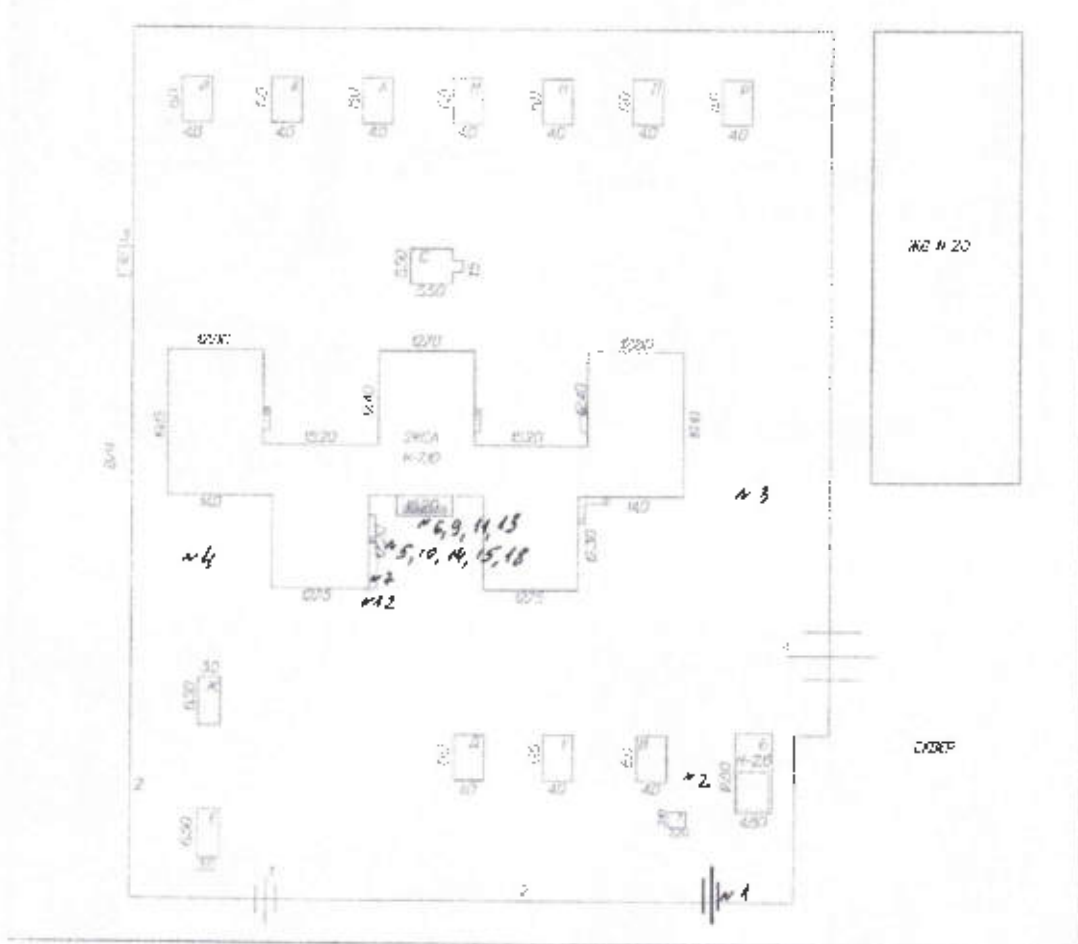


Фото 31- Визуальные средства



Фото 32, 33 Система вызова помощника с вибрационной, звуковой индукцией и антивандалной кнопкой





ЖК # 20

ЖК # 17

ИНФОРМАЦИОННО-ТЕХНИЧЕСКИЙ ЦЕНТР
 ГРУППЫ КОМПАНИЙ "КРИСТАЛЛ" И "БЕНТАР" АД
 г. АШГБАТ, ул. ДУСАННАВА, 31
 17.07.2017

